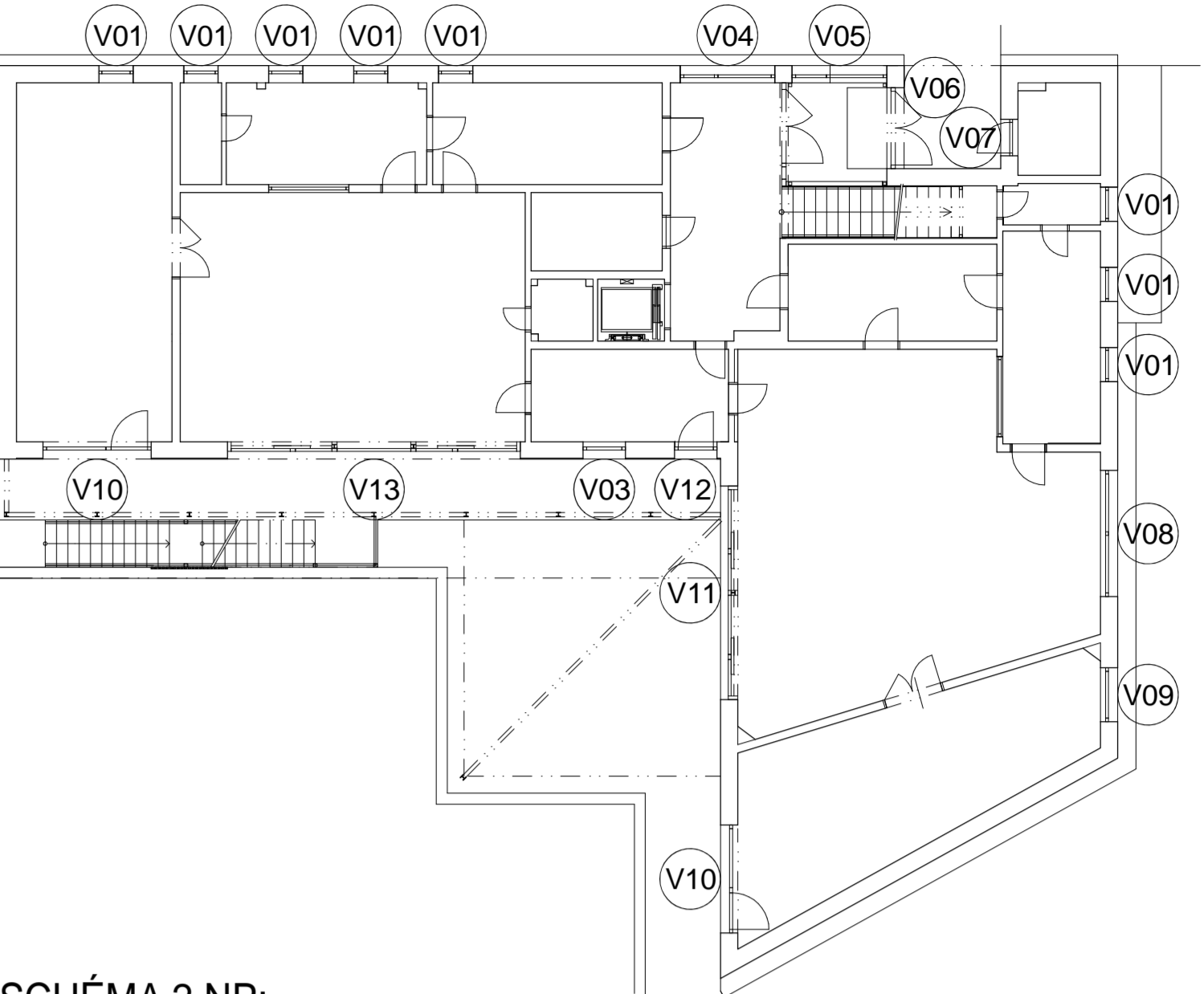
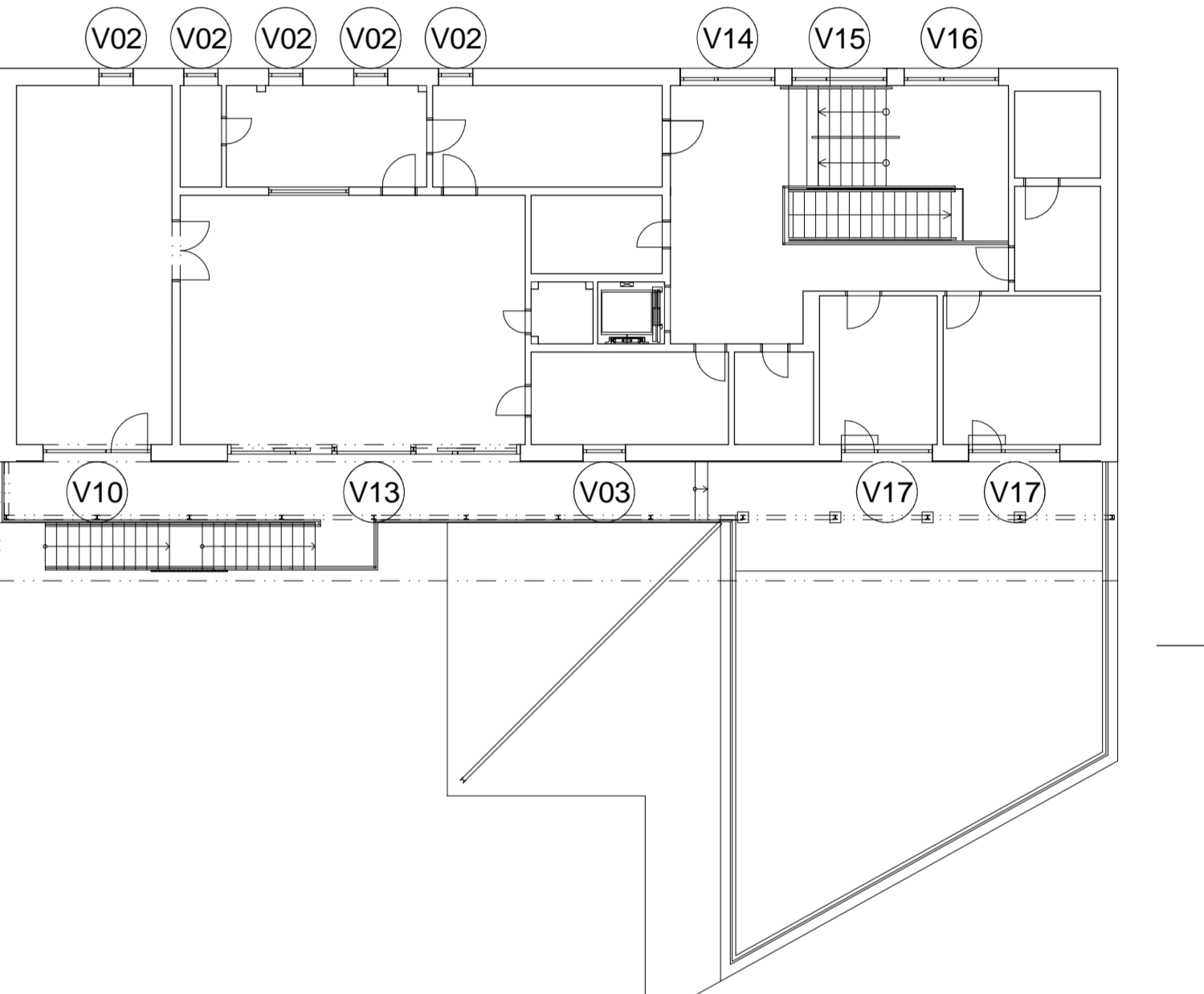


SCHEMA 3.NP:

SCHEMA 1.NP:



SCHEMA 2.NP:



UPOZORNĚNÍ:

VEŠKERÉ KOTY NA TOMTO VÝKRESU JSOU VÚČI STAVEBNÍMU OTVORU, T.J. VÝROBNÍ ROZMĚR OKEN A DVEŘÍ ZMĚNŠÍ O CCA 10MM VE VŠECH SMĚRECH DLE DÍLENSKÉ DOKUMENTACE DODAV. STAVBY

POPIS OBECNĚ:

- rámy pouze 3 vstupních dveří (ozn. V06, V07, V18) budou celohliníkové - oboustranné barva světle hnědá
- ostatní rámy z dřevohliníkových profilů
- vnější barva hliníkového rámu - světlá hnědá barva, profilování s ostrými hranami (nezaoblené)
- vnitřní barva dřevěného rámu - světlá lazura, např. pinie, z více vstřevého směru, sjednotí s vnitřními dveř. křídly
- zasklení výhradně izolačním trojsklem
- skla, která jsou v dosahu dětí (otvory bez parapetní stěny nebo s parapetem do v. 70cm) musí být s bezpečnostním sklem z vnitřního lícce (tj. lepené conex 6mm)
- požadavek na Uokna 0,75 W/m2K nebo méně, Udvře = 1,3 W/m2K nebo méně
- kování oken a terasových dveří s možností mikroventilace
- klikky oken, terasových dveří a HS portálů v barvě titan nebo matný chrom
- klikky oken, terasových dveří s obdélníkovým profilem v kovovém provedení (nikoliv plast)
- ochrana proti vloupání navrtáním rámu z vnějšího lícce
- na 2 vstupních dveřích integrovány elektromechanický zámek s kabeláží skrytou v profilu
- na 14 otvorech integrovány magnet EZS s kabeláží skrytou v profilu
- cylindrické vložky v systému generálního klíče a to ve shodném systému s vnitřními dveřmi

Podpis investora:

HLAVNÍ INŽENÝR PROJEKTU	ZODP. PROJEKTANT	VYPRACOVAL	Pils Projekt PROJEKTOVATEL Pils Projekt s.r.o. Čestná 74, 325 06 Písek tel.: 377 648 081, 377 648 082 email: info@pilsprojekt.cz	
Ing. Hana Hanzlíková	Ing. Václav Kuchynka	Ing. Václav Kuchynka		
AUTOR ARCH. STUDIE: Ing. arch. Radka Dragoun, Zábělská 46, Písek			INVESTOR	
Česká zemědělská univerzita v Praze			KAMÝČKA 129, 165 00 Praha - Suchbát, IČO: 60460709	
MĚSTO			obec Praha, k. ú. Suchbát, Praha-sever	
STAVBA			Novostavba zařízení pro výchovu a vzdělávání dětí tomou otěských skupin a zahradního domu na pozemku p.č. 162/1 v k.ú. Suchbát	
ČÍSLO A NAZEV OBKLETU			D.1.1A Architektonicko - stavební část - zařízení pro výchovu	
NAZEV VÝKRESU			VÝKAZ VNĚJŠÍCH STAVEBNÍCH VÝPLŇÍ	
			D.1.1A.13	
			24/07/2024	
			815/23	
			1.50	

<p>výplň ozn.: V01</p> <p>počet ks: 8</p> <p>púdorys: (kótován stavební otvor)</p> <p>EXT. kruhové okno INT. kruhové okno</p> <p>pohled čelní z EXT.: (kótován stavební otvor)</p> <p>okno kruhové vnitřní parapet - ker.obkl. pásky & 50mm vnější parapet - ohýbaný plech do 1/2 výšky pevný vodorovný poutec spodní 1/2 fixní + horní 1/2 výklopná ostění okna jednoduché bez zalomení klenuté, zasklení trojsko ornamentní "mastercarre"</p> <p>v místnosti: 104, 106, 113, 114, 115, 117</p>	<p>výplň ozn.: V02</p> <p>počet ks: 5</p> <p>púdorys: (kótován stavební otvor)</p> <p>EXT. kruhové okno INT. kruhové okno</p> <p>pohled čelní z EXT.:</p> <p>shodná s V01 zasklení čiré trojsko průhledné</p> <p>v místnosti: 210, 211, 212, 214</p>	<p>výplň ozn.: V03</p> <p>počet ks: 2</p> <p>púdorys: (kótován stavební otvor)</p> <p>EXT. kruhové okno INT. kruhové okno</p> <p>pohled čelní z EXT.:</p> <p>okno kruhové vnitřní parapet - ker.obkl. pásky & 50mm vnější parapet - ohýbaný plech do 1/2 výšky pevný vodorovný poutec spodní 1/2 fixní + horní 1/2 výklopná ostění okna jednoduché bez zalomení klenuté, zasklení trojsko čiré průhledné</p> <p>v místnosti: 110 a 207</p>	<p>výplň ozn.: V04</p> <p>počet ks: 1</p> <p>púdorys: (kótován stavební otvor)</p> <p>EXT. rovný parapet INT. výklopné</p> <p>pohled čelní z EXT.:</p> <p>okno obdélníkové, trojdielné vnitřní parapet - keramická dlažba s hliníkovou listou vnější parapet - plech matně bílý 1/3 z plochy okna výklopná dvě části fixní ostění okna jednoduché rovné zasklení čiré trojsko</p> <p>v místnosti: 109</p>	<p>výplň ozn.: V05</p> <p>počet ks: 1</p> <p>púdorys: (kótován stavební otvor)</p> <p>EXT. rovný parapet INT. výklopné</p> <p>pohled čelní z EXT.:</p> <p>okno atypické mnohoúhelníkové, trojdielné vnitřní parapet - keramická dlažba s hliníkovou listou vnější parapet - plech matně bílý, zalomený 1/3 z plochy okna výklopná dvě části fixní ostění okna jednoduché rovné zasklení čiré trojsko, bezpečnostní zasklení z vnitřního lícce</p> <p>v místnosti: 101</p>	<p>výplň ozn.: V06</p> <p>počet ks: 1</p> <p>púdorys: (kótován stavební otvor)</p> <p>EXT. rovný parapet INT. výklopné</p> <p>pohled čelní z EXT.:</p> <p>hlavní vstup - vchodové dveře, obdélníkové, dvoudílné celohliníkové, oboustranné barva sv. hnědá dělení na poloviny na hlavní a vedlejší křídlo bez parapetů, bez práhu ostění jednoduché rovné křídla s tepelné izol. výplní, integrované plně kruhové zasklení v horní části d= 600mm, čiré trojsko hl. křídlo opatřeno integrovaným elektromechanickým zámkem pro možnost odemčení přístupovým systémem, vnitřní klikka úniková, tj. vždy vysune závoru, skrytá kabeláž z vnitřního lícce na hl. křídle vodorovné madlo pro invalidy oba lícce s klikou elektromechanického zámku bezpečnostní cylindrická vložka 3. třídy v dolní části nerez oplechování obou líců (okop botami) magnet EZS</p> <p>v místnosti: 101</p>	<p>výplň ozn.: V07</p> <p>počet ks: 1</p> <p>púdorys: (kótován stavební otvor)</p> <p>EXT. rovný parapet INT. výklopné</p> <p>pohled čelní z EXT.:</p> <p>vstupní do tech.m. - vchodové dveře, pravé obdélníkové, jednodílné, klasické otčné celohliníkové, oboustranné barva sv. hnědá bez parapetů, bez práhu ostění jednoduché rovné křídlo s tepelné izol. výplní křídlo opatřeno integrovaným elektromechanickým zámkem pro možnost odemčení přístupovým systémem, skrytá kabeláž</p> <p>v místnosti: 102</p>	<p>výplň ozn.: V08</p> <p>počet ks: 1</p> <p>púdorys: (kótován stavební otvor)</p> <p>EXT. rovný parapet INT. výklopné</p> <p>pohled čelní z EXT.:</p> <p>okno obdélníkové, dvoudílné, bez vnitřního parapetu vnější parapet - plech matně bílý ostění okna jednoduché rovné obě poloviny fixní rámy zasklení izol. trojsko s bezpečnostním zasklením z vnitřního lícce</p> <p>v místnosti: 107</p>	<p>výplň ozn.: V09</p> <p>počet ks: 1</p> <p>púdorys: (kótován stavební otvor)</p> <p>EXT. rovný parapet INT. výklopné</p> <p>pohled čelní z EXT.:</p> <p>okno obdélníkové, jednodílné, bez vnitřního parapetu vnější parapet - plech matně bílý ostění okna jednoduché rovné fixní rám zasklení izol. trojsko s bezpečnostním zasklením z vnitřního lícce</p> <p>v místnosti: 108</p>	<p>výplň ozn.: V10</p> <p>počet ks: 3</p> <p>púdorys: (kótován stavební otvor)</p> <p>EXT. rovný parapet INT. výklopné</p> <p>pohled čelní z EXT.:</p> <p>okno obdélníkové, dvoudílné bez vnitřního parapetu vnější parapet - plech 1x matně bílý a 2x sv. hnědý 1/3 z plochy okna otevírá a výklopná (tzv. francouzské okno), 2/3 z plochy okna fixní ostění jednoduché rovné zasklení čiré trojsko s bezpečnostním zasklením z vnitřního lícce průchodná šířka otevíracího křídla 1000mm magnet EZS</p> <p>v místnosti: 108, 117, 214</p>
---	---	---	--	--	---	---	--	---	--

<p>výplň ozn.: V11</p> <p>počet ks: 1</p> <p>púdorys: (kótován stavební otvor)</p> <p>EXT. rovný parapet INT. výklopné</p> <p>pohled čelní z EXT.:</p> <p>okna kruhové vnitřní parapet - ker.obkl. pásky & 50mm vnější parapet - ohýbaný plech do 1/2 výšky pevný vodorovný poutec spodní 1/2 fixní + horní 1/2 výklopná ostění okna jednoduché bez zalomení klenuté, zasklení trojsko ornamentní "mastercarre"</p> <p>v místnosti: 107</p>	<p>výplň ozn.: V12</p> <p>počet ks: 1</p> <p>púdorys: (kótován stavební otvor)</p> <p>EXT. rovný parapet INT. výklopné</p> <p>pohled čelní z EXT.:</p> <p>okno kruhové vnitřní parapet - ker.obkl. pásky & 50mm vnější parapet - ohýbaný plech do 1/2 výšky pevný vodorovný poutec spodní 1/2 fixní + horní 1/2 výklopná ostění okna jednoduché bez zalomení klenuté, zasklení trojsko čiré průhledné</p> <p>v místnosti: 110</p>	<p>výplň ozn.: V13</p> <p>počet ks: 2</p> <p>púdorys: (kótován stavební otvor)</p> <p>EXT. rovný parapet INT. výklopné</p> <p>pohled čelní z EXT.:</p> <p>okno obdélníkové, trojdielné vnitřní parapet - keramická dlažba s hliníkovou listou vnější parapet - plech matně bílý 1/3 z plochy okna výklopná dvě části fixní ostění okna jednoduché rovné zasklení čiré trojsko, bezpečnostní zasklení z vnitřního lícce</p> <p>v místnosti: 116 a 213</p>	<p>výplň ozn.: V14</p> <p>počet ks: 1</p> <p>púdorys: (kótován stavební otvor)</p> <p>EXT. rovný parapet INT. výklopné</p> <p>pohled čelní z EXT.:</p> <p>okno obdélníkové, trojdielné vnitřní parapet - keramická dlažba s hliníkovou listou vnější parapet - plech matně bílý 1/3 z plochy okna výklopná dvě části fixní ostění okna jednoduché rovné zasklení čiré trojsko</p> <p>v místnosti: 201</p>	<p>výplň ozn.: V15</p> <p>počet ks: 1</p> <p>púdorys: (kótován stavební otvor)</p> <p>EXT. rovný parapet INT. výklopné</p> <p>pohled čelní z EXT.:</p> <p>okno atypické mnohoúhelníkové, trojdielné vnitřní parapet - keramická dlažba s hliníkovou listou vnější parapet - plech matně bílý, zalomený 1/3 z plochy okna výklopná dvě části fixní ostění okna jednoduché rovné zasklení čiré trojsko, bezpečnostní zasklení z vnitřního lícce</p> <p>v místnosti: 201</p>	<p>výplň ozn.: V16</p> <p>počet ks: 1</p> <p>púdorys: (kótován stavební otvor)</p> <p>EXT. rovný parapet INT. výklopné</p> <p>pohled čelní z EXT.:</p> <p>okno obdélníkové, dvoudílné, bez vnitřního parapetu vnější parapet - plech matně bílý ostění okna jednoduché rovné obě poloviny fixní rámy zasklení izol. trojsko s bezpečnostním zasklením z vnitřního lícce</p> <p>v místnosti: 201</p>	<p>výplň ozn.: V17</p> <p>počet ks: 2</p> <p>púdorys: (kótován stavební otvor)</p> <p>EXT. rovný parapet INT. výklopné</p> <p>pohled čelní z EXT.:</p> <p>okno obdélníkové, dvoudílné bez vnitřního parapetu vnější parapet - plech matně bílý ostění okna jednoduché rovné obě poloviny fixní rámy zasklení izol. trojsko s bezpečnostním zasklením z vnitřního lícce</p> <p>v místnosti: 204, 205</p>	<p>výplň ozn.: V18</p> <p>počet ks: 1</p> <p>púdorys: (kótován stavební otvor)</p> <p>EXT. rovný parapet INT. výklopné</p> <p>pohled čelní z EXT.:</p> <p>vstup na střechu - vchodové dveře, obdélníkové celohliníkové, oboustranné barva sv. hnědá dělení na poloviny na hlavní a vedlejší křídlo bez parapetů, bez práhu ostění jednoduché rovné křídla s tepelné izol. výplní křídlo opatřeno integrovaným elektromechanickým zámkem pro možnost odemčení přístupovým systémem, skrytá kabeláž</p> <p>v místnosti: 201</p>
--	--	---	--	--	--	--	--